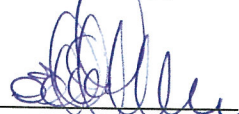


СЗ МТУ ВТ ФАВТ
Дата 31.08.12 № СЗДЗ-237

1

УТВЕРЖДАЮ:
Старший авиационный начальник
посадочной площадки


О.В. Полин
«15» августа 2012 г.

АЭРОНАВИГАЦИОННЫЙ ПАСПОРТ ПОСАДОЧНОЙ ПЛОЩАДКИ

«ДГБ-1»

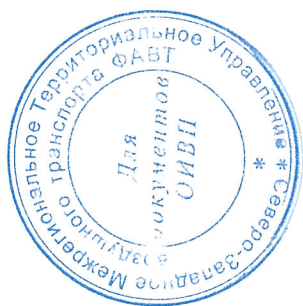
Санкт-Петербург
2012 г.

1990-1991



2 СОДЕРЖАНИЕ

Лист согласования.	0-1
Регистрация поправок аэронавигационного паспорта посадочной площадки.	0-2
Контрольный лист	0-3
1. Географические и административные данные посадочной площадки.	1-1
2. Время работы служб и средств по обслуживанию на посадочной площадке.	1-2
3. Данные по перронам.	1-3
4. Данные по рулежным дорожкам (РД).	1-4
5. Данные по местам стоянок воздушных судов посадочной площадки.	1-5
6. Данные по местам проверок высотомеров посадочной площадки.	1-6
7. Данные по препятствиям посадочной площадки радиусом 5 км с центром в контрольной точке посадочной площадки	1-7
8. Минимумы посадочной площадки	1-8
9. Физические характеристики посадочной площадки.	1-9
10. Огни приближения и огни ВПП посадочной площадки.	1-10
11. Организация выполнения полетов на посадочной площадке.	1-11
12. Запретные зоны, зоны ограничения полетов, постоянные опасные зоны, специальные зоны.	1-12
13. Данные средств связи на посадочной площадке	1-13
14. Радионавигационные средства и средства посадки посадочной площадки.	1-14
15. Перечень карт (схем) посадочной площадки.	1-15
16. Перечень доказательной документации	1-16
Приложения	2
Карта посадочной площадки.	2 – 1
Карта наземного движения (огни и знаки руления).	2 – 2
Карта препятствий в R=5 км от контрольной точки посадочной площадки.	2 – 3
Карта препятствий в R=5 км от контрольной точки посадочной площадки.	2 – 3.1
Карта маршрутов вылета.	2 – 4
Карта маршрутов прибытия.	2 – 5
Карта захода по приборам.	2 – 6
Карта захода на посадку по ПВП.	2 – 7
Схема концентрации и перелета птиц в окрестностях посадочной площадки.	2 – 8
Схема расположения радиотехнического и метеорологического оборудования.	2 – 9
Схема продольного профиля оси ВПП посадочной площадки.	2 – 10
Схема выполнения маневра для внеочередного захода на посадку или ухода на запасной аэродром.	2 – 11
Справочная информация	3 - 1
Регистрация сверок (проверок АНППП).	



ЛИСТ СОГЛАСОВАНИЙ
к АНППП «ДГБ-1»


СОГЛАСОВАНО:

Начальник
С-Петербургского 3Ц ЕС ОрВД



Д.В.Исаев
« 23 » августа 20 12 г.


Начальник
С-Петербургского РЦ ЕС ОрВД



А.М.Минаков
« 23 » августа 20 12 г.


Начальник АДЦ
С-Петербургского центра ОВД



Волощенко Г.А.
« 23 » августа 20 12 г.


Начальник АКДП
С-Петербургского центра ОВД



И.И. Хисамиев
« 23 » августа 20 12 г.


ЛИСТ СОГЛАСОВАНИЯ

Ф.И.О. лица, ответственного за ведение паспорта посадочной площадки "ДГБ-1"	О.В. Полин	
Занимаемая должность (служба) ответственного лица.	Начальник отдела воздушного транспорта СПб ГКУ "АВТ"	
Приказ (распоряжение) о назначении ответственного лица.	Пр.№ 29 от 06 августа 2012 г	
Наименование службы	Подпись/дата	Расшифровка подписи
-	-	-
-	-	-



C



КОНТРОЛЬНЫЙ ЛИСТ

Лист		Дата	
1. Титульный лист.		23 августа 2012 г.	
2. Содержание		23 августа 2012 г.	
0-1 Лист согласований.		23 августа 2012 г.	
0 - 2 Регистрация поправок в АНППП.		23 августа 2012 г.	
0 - 3 Контрольный лист		23 августа 2012 г.	
Лист	Дата	Лист	Дата
1 --1	23 августа 2012 г.	2.1	23 августа 2012 г.
1 – 2	23 августа 2012 г.	2 – 1	23 августа 2012 г.
1 – 3	23 августа 2012 г.	2 – 2	23 августа 2012 г.
1 – 4	23 августа 2012 г.	2 – 3	23 августа 2012 г.
1 – 5	23 августа 2012 г.	2 – 4	23 августа 2012 г.
1 – 6	23 августа 2012 г.	2 – 5	23 августа 2012 г.
1 – 7	23 августа 2012 г.	2 – 6	23 августа 2012 г.
1 – 7.1	23 августа 2012 г.	2 – 7	23 августа 2012 г.
1 – 7.2	23 августа 2012 г.	2 – 8	23 августа 2012 г.
1 – 8	23 августа 2012 г.	2 – 9	23 августа 2012 г.
1 – 9	23 августа 2012 г.	2 – 10	23 августа 2012 г.
1 – 10	23 августа 2012 г.	2 – 11	23 августа 2012 г.
1 – 11	23 августа 2012 г.	3 - 1	23 августа 2012 г.
1 – 12	23 августа 2012 г.		
1 – 13	23 августа 2012 г.		
1 – 14	23 августа 2012 г.		
1 – 15	23 августа 2012 г.		
1 – 16	23 августа 2012 г.		
Лист		Дата	
Регистрация сверок (проверок АНППП)		23 августа 2012 г.	
В настоящем экземпляре сброшюровано 37 (тридцать семь) листов.			



1. ГЕОГРАФИЧЕСКИЕ И АДМИНИСТРАТИВНЫЕ ДАННЫЕ ПОСАДОЧНОЙ ПЛОЩАДКИ "ДГБ-1"

№ п.п.	Наименования аэронавигационных данных (АНД)	Значение элемента АНД	Доказательная документация
1	2	3	4
1.1	Указатель (индекс) местоположения посадочной площадки	-	-
1.2	Название	"ДГБ-1"	-
1.3	Наименование собственника посадочной площадки	Санкт-Петербургское государственное казенное учреждение «Агентство внешнего транспорта»	-
1.4	Юридический адрес собственника посадочной площадки.	190031 Санкт-Петербург, Московский проспект., д.10	-
1.5	Номер телефона собственника посадочной площадки	8(812) 756-0763	-
1.6	Номер факса собственника посадочной площадки	8(812)756-0771	-
1.7	Е-mail собственника посадочной площадки	Spb.avt.2012@yandex.ru	-
1.7.1	Е-mail старшего авиационного начальника посадочной площадки	Oleg-polin@yandex.ru	-
1.8	Полное название ближайшего к посадочной площадке крупного населенного пункта	г. Санкт-Петербург	(9)
1.9	Направление и расстояние от центра города или населенного пункта	Юго-Западная часть г. Санкт-Петербург	(9)
1.10	Координаты местоположения контрольной точки посадочной площадки (широта, долгота в градусах, минутах и секундах)	59°50'11"N 030°11'11"E	(1)
1.11	Система координат	ПЗ – 90.02	(1)
1.12	Вид покрытия ВПП посадочной площадки	Асфальтобетон	(2)
1.13	Превышение (абсолютная высота) контрольной точки посадочной площадки (м)	12,1 м	(1)
1.14	Магнитное склонение посадочной площадки (в градусах)	10Е	(1)
1.15	Ограничения на посадку на ВПП	13 тонн	(2)
1.16	Подразделения, базирующиеся на посадочной площадке	нет	-



2. ВРЕМЯ РАБОТЫ СЛУЖБ И СРЕДСТВ ПО ОБСЛУЖИВАНИЮ ПОСАДОЧНОЙ ПЛОЩАДКИ "ДГБ-1"

№ п.п.	Наименования аэронавигационных данных (АНД)	Значение элемента АНД	Доказате льная документ ация
1	2	3	4
2.1	Администрация посадочной площадки	<i>ПН-ПТ: 0500-1400 СБ, ВС, празд.: не работает</i>	-
2.2	Аэропорт	-	-
2.3	Таможня и иммиграционная служба	-	-
2.4	Медицинская и санитарная служба	-	-
2.5	Бюро САИ по проведению инструктажа	-	-
2.6	Бюро информации ОВД	-	-
2.7	Метеорологическое бюро по проведению инструктажа	-	-
2.8	Служба воздушного движения (ОВД)	-	-
2.9	Служба заправки топливом	-	-
2.10	Служба оформления и обработки	-	-
2.11	Служба обеспечения безопасности	-	-
2.12	Служба противообледенительной обработки	-	-
2.13	Служба поискового и аварийно- спасательного обеспечения полетов	-	-
2.14	Служба обеспечения бортовым питанием	-	-
2.15	Медицинская служба	-	-
2.16	Аэродромная служба	-	-



3. ДАННЫЕ ПО ПЕРРОНАМ ПОСАДОЧНОЙ ПЛОЩАДКИ "ДГБ-1"

№ п.п.	Наименования аэронавигационных данных (АНД)	Значение элемента АНД	Доказательная документация
Перроны на посадочной площадке отсутствуют.			
1	2	3	4
3.1	Наименование перрона	-	
3.1.1	Тип покрытия перрона	-	
3.1.2	Прочность покрытия перрона (PCN) ¹⁾	-	
3.1.3	Обозначение точки границы перрона	-	
3.1.4	Координаты точки границы перрона (широта, долгота в градусах, минутах, секундах)	-	

¹⁾ PCN – классификационное число покрытия ВПП.



4. ДАННЫЕ ПО РУЛЕЖНЫМ ДОРОЖКАМ (РД) ПОСАДОЧНОЙ ПЛОЩАДКИ "ДГБ-1"

№ п.п.	Наименования аэронавигационных данных (АНД)	Значение элемента АНД	Доказательная документация
Рулежные дорожки на посадочной площадке отсутствуют.			
1	2	3	4
4.1	РД:	-	-
4.1.1	Обозначение РД	-	-
4.1.2	Тип покрытия РД	-	-
4.1.3	Прочность покрытия РД (PCN)	-	-
4.1.4	Протяженность РД (м)	-	-
4.1.5	Ширина РД (м)	-	-
4.1.6	Маркировка РД	-	-
4.1.7	Истинный пеленг (азимут) РД (в градусах и сотых долях градуса)	-	-
4.1.8	Магнитный пеленг (азимут) РД (в градусах и сотых долях градуса)	-	-
4.2	РД:	-	-
...	...	-	-



5. ДАННЫЕ ПО МЕСТАМ СТОЯНОК ВОЗДУШНЫХ СУДОВ ПОСАДОЧНОЙ ПЛОЩАДКИ "ДГБ-1"

№ п.п.	Наименования аэронавигационных данных (АНД)	Значение элемента АНД	Доказательная документация
<p style="text-align: center;">Стоянки ВС на посадочной площадке отсутствуют. Для стоянок используется место приземления и отрыва (TLOF) посадочной площадки.</p>			
1	2	3	4
5.1	Обозначение (№ стоянки)	+	-
5.1.1	Координаты местоположения точки установки переднего колеса (широта, долгота в градусах, минутах, секундах)	59°50'11"N 030°11'11"E	(1)
5.1.2	Прочность покрытия (PCN)	PCN 8/F/D/Y/T	(2)
5.1.3	Тип покрытия	Асфальтобетон	(2)



6. ДАННЫЕ ПО МЕСТАМ ПРОВЕРКИ ВЫСОТОМЕРОВ ПОСАДОЧНОЙ ПЛОЩАДКИ "ДГБ-1"

№ п.п.	Наименования аэронавигационных данных (АНД)	Значение элемента АНД	Доказательная документация
<p style="text-align: center;">Специальные места для проверок высотомеров на посадочной площадке отсутствуют.</p> <p style="text-align: center;">Для проверки высотомеров используется зона приземления и отрыва</p>			
1	2	3	4
6.1	Местоположение	TLOF	-
6.2	Превышение (абсолютная высота) (м)	12,1	(1)
6.3	Геодезическая высота ¹⁾ (м)	39,1	(1)

¹⁾ Геодезическая высота – высота, измеренная относительно поверхности эллипсоида.



**7. ДАННЫЕ ПО ПРЕПЯТСТВИЯМ ПОСАДОЧНОЙ ПЛОЩАДКИ
В РАДИУСЕ 5 КМ С ЦЕНТРОМ В КОНТРОЛЬНОЙ ТОЧКЕ
ПОСАДОЧНОЙ ПЛОЩАДКИ "ДГБ-1"**

Идентификатор (№ п.п.) препятствия	Наименование препятствия	Широта препятствия (в градусах, минутах, секундах)	Долгота препятствия (в градусах, минутах, секундах)	Превышение (абсолютная высота) (м)	Геодезическая высота (м)	Вид / цвет маркировки	Доказательная документация
1	2	3	4	5	6	7	8
7.1 Препятствия в радиусе 5 км от КТА посадочной площадки							
200001 ¹⁾	Группа деревьев 1	59°50'12"N	30°11'12"E	25,4	42,4	Нет	(1)
200002	Группа деревьев 2	59°50'12"N	30°11'12"E	23,9	40,9	Нет	
200003	Группа деревьев 3	59°50'13"N	30°11'18"E	29,7	46,7	Нет	
200004	Группа деревьев 4	59°50'10"N	30°11'16"E	29,5	46,5	Нет	
200005	Группа деревьев 5	59°50'09"N	30°11'14"E	30,7	47,7	Нет	
200006	Группа деревьев 6	59°50'09"N	30°11'11"E	22,6	39,6	Нет	
200007	Группа деревьев 7	59°50'09"N	30°11'08"E	24,3	41,3	Нет	
200008	Группа деревьев 8	59°50'09"N	30°11'06"E	23,2	40,2	Нет	
200009	Группа деревьев 9	59°50'10"N	30°11'05"E	26,8	43,8	Нет	
200010	Группа деревьев 10	59°50'11"N	30°11'06"E	25,4	42,4	Нет	
200011	Здание больницы 1	59°50'12"N	30°11'03"E	51,1	68,1	Нет	
200012	Здание больницы 2	59°50'13"N	30°11'08"E	51,2	68,2	Нет	
200013	Здание больницы 3	59°50'14"N	30°11'13"E	54,2	71,2	Нет	
200014	Здание 1	59°50'07"N	30°11'05"E	70,4	87,4	Нет	
200015	Здание 2	59°50'07"N	30°11'03"E	70,1	87,1	Нет	
200016	Здание 3	59°50'01"N	30°11'52"E	69,8	86,8	Нет	
200017	Здание 4	59°49'53"N	30°11'38"E	70,8	87,8	Нет	
200018	Здание 5	59°49'57"N	30°11'03"E	60,5	77,5	Нет	
200019	Здание 6	59°49'57"N	30°10'37"E	60,0	77,0	Нет	
200020	Здание 7	59°49'58"N	30°09'57"E	44,2	61,2	Нет	
200021	Здание 8	59°50'04"N	30°09'14"E	82,5	99,5	Нет	
200022	Здание 9	59°50'04"N	30°10'43"E	44,5	61,5	Нет	
200023	Здание 10	59°50'07"N	30°10'43"E	44,4	61,4	Нет	
200024	Здание 11	59°50'06"N	30°10'55"E	44,2	61,2	Нет	
200025	Здание 12	59°50'04"N	30°11'05"E	34,2	51,2	Нет	
200026	Здание 13	59°50'10"N	30°10'58"E	29,8	46,8	Нет	
200027	Труба 1	59°50'14"N	30°10'56"E	92,6	109,6	Есть	
200028	Труба 2	59°50'17"N	30°10'56"E	92,7	109,7	Есть	
200029	Здание 14	59°50'09"N	30°10'37"E	45,2	62,2	Нет	
200030	Опора ЛЭП 1	59°50'49"N	30°10'14"E	49,4	66,4	Нет	
200031	Опора ЛЭП 2	59°50'48"N	30°10'55"E	49,9	66,9	Нет	
200032	Опора ЛЭП 3	59°50'47"N	30°11'40"E	54,3	71,3	Нет	(1)
200033	Опора ЛЭП 4	59°50'49"N	30°09'42"E	47,5	64,5	Нет	
200034	Труба 3	59°50'28"N	30°07'26"E	104,0	121,0	Есть	



200035	Труба 4	59°50'31"N	30°07'25"E	104,2	121,2	Есть	
200036	Здание 15	59°50'36"N	30°07'48"E	72,8	89,8	Нет	
200037	Труба 5	59°51'28"N	30°07'28"E	85,2	102,2	Есть	
200038	Здание 16	59°50'26"N	30°07'46"E	85,5	102,5	Нет	
200039	Антенна на здании 1	59°50'26"N	30°08'21"E	90,0	107,0	Нет	
200040	Здание 17	59°49'32"N	30°09'20"E	60,2	77,2	Нет	
200041	Здание 18	59°49'31"N	30°09'54"E	56,6	73,6	Нет	
200042	Здание 19	59°49'40"N	30°11'06"E	58,7	75,7	Нет	
200043	Антенна 3	59°49'14"N	30°10'17"E	86,1	103,1	Нет	
200044	Антенна 4	59°48'37"N	30°08'56"E	72,1	89,1	Нет	
200045	Труба 6	59°52'13"N	30°11'03"E	121,0	138,0	Есть	
200046	Труба 7	59°52'12"N	30°11'05"E	123,0	140,0	Есть	
200047	Здание 20	59°51'56"N	30°10'51"E	65,0	82,0	Нет	
200048	Здание 21	59°51'44"N	30°11'38"E	63,5	80,5	Нет	
200049	Здание 22	59°51'31"N	30°11'21"E	64,8	81,8	Нет	
200050	Здание 23	59°51'39"N	30°10'13"E	79,8	96,8	Нет	
200051	Опора моста	59°51'29"N	30°09'19"E	87,3	104,3	Нет	
200052	Здание 24	59°50'58"N	30°09'18"E	81,4	98,4	Нет	
200053	Здание 25	59°50'58"N	30°09'01"E	81	98,0	Нет	
200054	Здание 26	59°50'58"N	30°08'25"E	71,5	88,5	Нет	
200055	Здание 27	59°50'59"N	30°08'05"E	71,2	88,2	Нет	
200056	Опора ЛЭП 5	59°50'55"N	30°07'39"E	52,2	69,2	Нет	
200057	Опора ЛЭП 6	59°51'04"N	30°07'03"E	52,8	69,8	Нет	
200058	Опора ЛЭП 7	59°51'09"N	30°06'46"E	52,4	69,4	Нет	
200059	Опора ЛЭП 8	59°51'13"N	30°06'18"E	53,0	70,0	Нет	
200060	Здание 28	59°50'41"N	30°08'28"E	49,2	66,2	Нет	
200061	Здание 29	59°50'37"N	30°09'51"E	59,1	76,1	Нет	
200062	Здание 30	59°50'21"N	30°09'49"E	71,6	88,6	Нет	
200063	Здание 31	59°50'16"N	30°09'47"E	71,4	88,4	Нет	
200064	Здание 32	59°50'27"N	30°10'26"E	58,6	75,6	Нет	
200065	Здание 33	59°51'17"N	30°11'11"E	83,9	100,9	Нет	
200066	Здание 34	59°51'20"N	30°12'10"E	88,5	105,5	Нет	
200067	Здание 35	59°51'10"N	30°11'43"E	68,6	85,6	Нет	
200068	Здание 36	59°51'05"N	30°11'58"E	68,2	85,2	Нет	
200069	Здание 37	59°50'51"N	30°11'10"E	86,8	103,8	Нет	
200070	Здание 38	59°50'51"N	30°11'17"E	86,7	103,7	Нет	
200071	Локатор	59°52'40"N	30°12'59"E	82,4	99,3	Есть	
200072	Труба 8	59°52'12"N	30°14'31"E	101,5	118,4	Есть	
200073	Труба 9	59°52'14"N	30°14'36"E	101,8	118,7	Есть	
200074	Труба 10	59°52'16"N	30°14'39"E	126,1	143,0	Есть	
200075	Здание 39	59°51'34"N	30°13'02"E	60,2	77,2	Нет	
200076	Здание 40	59°51'33"N	30°13'26"E	64,4	81,4	Нет	
200077	Здание 41	59°51'37"N	30°14'08"E	70,0	86,9	Нет	
200078	Здание 42	59°51'41"N	30°14'33"E	74,5	91,4	Нет	
200079	Труба 11	59°51'29"N	30°15'55"E	69,5	86,4	Нет	
200080	Здание 43	59°51'06"N	30°13'09"E	88,4	105,4	Нет	
200081	Здание 44	59°51'11"N	30°13'17"E	81,3	98,3	Нет	
200082	Здание 45	59°51'10"N	30°13'29"E	80,6	97,6	Нет	
200083	Здание 46	59°51'12"N	30°14'31"E	106,1	123,1	Нет	
200084	Здание 47	59°51'05"N	30°14'25"E	60,1	77,1	Нет	
200085	Здание 48	59°51'05"N	30°15'27"E	84,4	101,3	Нет	
200086	Здание 49	59°51'05"N	30°16'00"E	78,6	95,5	Нет	
200087	Здание 50	59°50'34"N	30°15'07"E	79,3	96,3	Нет	(1)



200088	Здание 51	59°50'38"N	30°14'57"E	102,6	119,6	Нет
200089	Здание 52	59°50'35"N	30°14'51"E	103,2	120,2	Нет
200090	Здание 53	59°50'25"N	30°14'24"E	100,5	117,5	Нет
200091	Здание 54	59°50'40"N	30°12'46"E	98,8	115,8	Нет
200092	Здание 55	59°50'22"N	30°12'19"E	70,6	87,6	Нет
20093	Здание 56	59°50'16"N	30°12'11"E	71,2	88,2	Нет
200094	Здание 57	59°50'30"N	30°13'30"E	82,2	99,2	Нет
200095	Здание 58	59°50'14"N	30°12'59"E	81,3	98,3	Нет
200096	Здание 59	59°50'15"N	30°13'46"E	85,6	102,6	Нет
200097	Здание 60	59°49'33"N	30°13'22"E	69,2	86,2	Нет
200098	Здание 61	59°51'03"N	30°10'39"E	62,6	79,6	Нет
200099	Здание 62	59°51'28"N	30°10'41"E	80,6	97,6	Нет
200100	Здание 63	59°51'37"N	30°10'01"E	79,9	96,9	Нет
200101	Антенна на здании 2	59°49'49"N	30°09'03"E	88,6	105,6	Нет

200001¹⁾, где

2 - район в радиусе 5 км от КТПП

00001 - номер препятствия



8. МИНИМУМЫ ПОСАДОЧНОЙ ПЛОЩАДКИ "ДГБ-1"

№ п.п.	Наименование элемента аэронавигационных данных (АНД)	Значение элемента АНД	Доказательная документация
1	2	3	4
8.1	Минимумы посадочной площадки для взлета		
8.1.1	Тип ВС	-	-
8.1.1.1	Ннго	-	-
8.1.1.2	Видимость с огнями ВПП день	-	-
8.1.1.3	Видимость с огнями ВПП ночь	-	-
8.1.1.4	Видимость без огней ВПП день	-	-
8.1.1.5	Видимость без огней ВПП ночь	-	-
8.2	Минимумы посадочной площадки для посадки	-	-
8.2.1	Тип ВС	-	-
8.2.1.1	РМС (ИЛС) Авт	-	-
8.2.1.2	РМС (ИЛС) Дир	-	-
8.2.1.3	РМС (ИЛС) ПСП	-	-
8.2.1.4	РСР/ОСП	-	-
8.2.1.5	РСР	-	-
8.2.1.6	ОСП	-	-
8.2.1.7	ОПРС	-	-
8.2.1.8	ОПРС обратного старта	-	-
8.2.1.9	ВЗП	-	-

Полеты на посадочную площадку "ДГБ-1" осуществляются по ПВП и минимумы посадочной площадки "ДГБ-1" для полетов ВС по ПВП днем и ночью определяются Правилами визуальных полетов в соответствии со статьями 3.33, 3.33.1, 3.33.2, 3.112 ФАП «Подготовка и выполнение полетов в гражданской авиации Российской Федерации»;



9. ФИЗИЧЕСКИЕ ХАРАКТЕРИСТИКИ ВПП ПОСАДОЧНОЙ ПЛОЩАДКИ "ДГБ-1"

№ п.п.	Наименования аэронавигационных данных (АНД)	Значение элемента АНД	Доказательная документация
1	2	3	4
9.1	Обозначение ВПП (TLOF)	+	-
9.1.1	Класс ВПП	-	-
9.1.2	Длина ВПП (м)	-	-
9.1.3	Ширина ВПП (м)	-	-
9.1.4	Прочность искусственного покрытия ВПП (PCN)	-	-
9.1.5	Координаты порога ВПП ____ (широта, долгота в градусах, минутах, секундах)	-	-
9.1.6.	Абсолютная высота порога ВПП ____ (м)	-	-
9.1.7	Истинный азимут (пелен) ВПП ____ (в градусах)	-	-
9.1.8	Магнитный азимут (пелен) ВПП ____ (в градусах)	-	-
9.1.9	Тип посадочной площадки	На уровне поверхности	(1)
9.1.10	Координаты геометрического центра TLOF (широта, долгота в градусах, минутах, секундах)	59°50'11"N 030°11'11"E	(1)
9.1.11	Длина зоны приземления и отрыва TLOF (м)	24	(2)
9.1.12	Ширина зоны приземления и отрыва TLOF (м)	21	(2)
9.1.12	Уклон TLOF	-	-
9.1.13	Тип поверхности TLOF	Асфальтобетон	(2)
9.1.14	Несущая способность зоны TLOF (т.).	13	(2)
9.1.15	Тип зоны конечного этапа захода на посадку и взлета (FATO).	Необорудованная	(2)
9.1.16	Истинный пеленг	-	-
9.1.17	Длина FATO (м)	50	(2)
9.1.18	Ширина FATO (м).	50	(2)
9.1.19	Уклон FATO	-	-
9.1.20	Тип поверхности FATO	Асфальт	(2)
9.1.21	Длина зоны безопасности (м)	60	(2)
9.1.22	Ширина зоны безопасности (м)	60	(2)
9.1.23	Тип поверхности зоны безопасности	Асфальт	(2)
9.1.24	Длина полосы свободной от препятствий	-	-
9.1.25	Сектор свободный от препятствий	-	-



10. ОГНИ ПРИБЛИЖЕНИЯ И ОГНИ ПОСАДОЧНОЙ ПЛОЩАДКИ "ДГБ-1"

№ п.п.	Наименования аэронавигационных данных (АНД)	Значение элемента АНД	Доказате льная документ ация
1	2	3	4
10.1	Обозначение ВПП	-	
10.1.1	Тип системы огней приближения	-	-
10.1.2	Протяженность системы огней приближения	-	-
10.1.3	Сила света системы огней приближения	-	-
10.1.4	Огни порога ВПП (входные)	-	-
10.1.5	Огни фланговых горизонтов зоны приземления	-	-
10.1.6	Система визуальной индикации глиссады	-	-
10.1.7	Наклон глиссады	-	-
10.1.8	Местоположение системы визуальной индикации глиссады	-	-
10.1.9	Протяженность огней зоны приземления ВПП	-	-
10.1.10	Протяженность огней осевой линии ВПП	-	-
10.1.11	Сила света огней осевой линии ВПП	-	-
10.1.12	Интервалы установки огней осевой линии ВПП	-	-
10.1.13	Цвет огней осевой линии ВПП	-	-
10.1.14	Протяженность посадочных (боковых) огней ВПП.	-	(9)
10.1.15	Интервалы установки посадочных (боковых) огней ВПП.	-	(9)
10.1.16	Сила света посадочных (боковых) огней ВПП.	-	(9)
10.1.17	Цвет посадочных (боковых) огней ВПП.	-	(9)
10.1.18	Цвет ограничительных огней ВПП	-	-
10.1.19	Огни фланговых горизонтов зоны торможения	-	-
10.1.20	Огни зоны FATO		-
10.1.20.1	Интервалы установки огней зоны FATO	12,5 м	(9)
10.1.20.2	Сила света огней зоны FATO	-	-
10.1.20.3	Цвет огней зоны FATO	белый	(9)
10.1.21	Огни зоны TLOF		-
10.1.21.1	Интервалы установки огней зоны TLOF	5,0 м	(9)
10.1.21.2	Сила света огней зоны TLOF	-	-
10.1.21.3	Цвет огней зоны TLOF	Зеленый	(9)
10.1.22	Цвет вертодромного импульсного маяка	-	-



11. ОРГАНИЗАЦИЯ ВЫПОЛНЕНИЯ ПОЛЕТОВ НА ПОСАДОЧНОЙ ПЛОЩАДКИ "ДГБ-1"

№ п.п.	Наименования аэронавигационных данных (АНД)	Значение элемента АНД	Доказательная документация
1	2	3	4
11.1.	Границы района посадочной площадки	У посадочной площадки своего района посадочной площадки нет. Посадочная площадка находится в районе аэродрома Санкт-Петербург "Пулково"	(3)
11.1.1	Координаты точек боковых границ	-	-
11.1.2	Обозначение точки	--	-
11.1.3	Координаты точки (широта, долгота в градусах, минутах, секундах)	-	-
11.2	Нижняя граница (м)	-	-
11.3	Верхняя граница (м)	-	-
11.4	Класс воздушного пространства в районе посадочной площадки	"С" Диспетчерская зона аэродрома Санкт-Петербург (Пулково) от земли до 450м AMSL	(3)
11.4	Наименование маршрута (при наличии)	-	
11.4.1	Последовательность точек пути маршрута	-	
11.5	Высота перехода (м) (абсолютное значение)	(912)	
11.6	Высота перехода (м) (относительное значение)	(900)	(10)
11.7	Дополнительная информация, необходимая для организации выполнения полетов на посадочной площадке.	Для выполнения полетов на/с посадочную площадку необходимо подавать план полетов в органы ЕС ОрВД и получить от них разрешение на ИВП.	



12. ЗАПРЕТНЫЕ ЗОНЫ, ЗОНЫ ОГРАНИЧЕНИЯ ПОЛЕТОВ, ПОСТОЯННЫЕ ОПАСНЫЕ ЗОНЫ, СПЕЦИАЛЬНЫЕ ЗОНЫ

№ п.п.	Наименования аэронавигационных данных (АНД)	Значение элемента АНД	Доказате льная докумен тация
1	2	3	4
В радиусе 5 км от КТПП запретных зон, зон ограничений полетов, постоянных опасных и специальных зон нет			
12.1	Наименование зоны	-	
12.1.1	Обозначение зоны	-	
12.1.2	Координаты боковых границ или центра зоны (широта, долгота в градусах, минутах и секундах)	-	
12.1.3	Верхняя граница	-	
12.1.4	Нижняя граница	-	
12.1.5	Время действия	-	
12.1.6	Примечание	-	



13. ДАННЫЕ СРЕДСТВ СВЯЗИ ПОСАДОЧНОЙ ПЛОЩАДКИ "ДГБ-1"

№ п.п.	Наименования аэронавигационных данных (АНД)	Значение элемента АНД	Доказательная документация
На посадочной площадке "ДГБ-1" своих средств связи нет. На посадочной площадке "ДГБ-1" осуществляется полетно-информационное обслуживание органом ОВД аэродрома «Санкт-Петербург» (Пулково).			
1	2	3	4
13.1	Обозначение службы	Орган ОВД аэродрома «Санкт- Петербург»	(10)
13.1.1	Позывной	Пулково-вышка	
13.1.2	Частота Mhz	118,1 118,7 - по запросу	
13.1.3	Часы работы (UTC) ¹⁾	Круглосуточно	
13.1.4	Примечание	-	

¹⁾ UTC – всемирное координированное время.



14. РАДИОНАВИГАЦИОННЫЕ СРЕДСТВА И СРЕДСТВА ПОСАДКИ ПОСАДОЧНОЙ ПЛОЩАДКИ "ДГБ-1"

№ п.п.	Наименования аэронавигационных данных (АНД)	Значение элемента АНД	Доказательная документация
РНС и средства посадки на посадочной площадке отсутствуют.			
1	2	3	4
14.1	Тип и категория средства	-	-
14.1.1	Магнитное склонение антенны	-	-
14.1.2	Позывной	-	-
14.1.3	Частота	-	-
14.1.4	Магнитное склонение станции	-	-
14.1.5	Координаты места установки антенны (широта, долгота в градусах, минутах, секундах и сотых долях секунды)	-	-
14.1.6	Часы работы (UTC)	-	-
14.1.7	Примечание	-	-



15. ПЕРЕЧЕНЬ КАРТ (СХЕМ) ПОСАДОЧНОЙ ПЛОЩАДКИ

1. Карта посадочной площадки (кроки).
2. Карта наземного движения (огни и знаки руления).
3. Карта препятствий в R=5 км от контрольной точки посадочной площадки.
4. Карта маршрутов вылета.
5. Карта маршрутов прибытия.
6. Карта захода на посадку по приборам.
7. Карта захода на посадку по ПВП.
8. Схема концентрации и перелета птиц в окрестностях посадочной площадки.
9. Схема расположения радиотехнического и метеорологического оборудования на посадочной площадке.
10. Схема продольного профиля оси ВПП посадочной площадки.
11. Схема выполнения маневра для внеочередного захода на посадку или ухода на запасной аэродром.



16. ПЕРЕЧЕНЬ ДОКАЗАТЕЛЬНОЙ ДОКУМЕНТАЦИИ

1. Технический отчет о выполнении геодезической съемке высотных препятствий и аэронавигационных ориентиров на территории ГУЗ «Детская городская больница № 1» по адресу: Санкт-Петербург, улица Авангардная, 14
2. Акт обследования посадочной площадки «ДГБ-1» на соответствие требованиям ФАП «Требования к посадочным площадкам, расположенным на участке земли или акватории», утвержденными приказом Минтранса от 04.03.2011 г. №69.
3. Приказ Минтранса России №253 от 22.09.2011 года «Об утверждении границ зон и районов ЕС ОрВД РФ, границ районов аэродромов, аэроузлов, вертодромов, границ классов воздушного пространства».
4. Приказ Минтранса России №238 от 06.09.2011 года «Об установлении постоянных опасных зон».
5. Приказ Минтранса России №237 от 06.09.2011 года «Об установлении запретных зон».
6. Приказ Минтранса России №73 от 22.03.2012 года «Об установлении зон ограничения полетов».
7. Приказ Минтранса России №273 от 24.10.2011 года «Об утверждении маршрутов обслуживания воздушного движения».
8. Топокарта изд. Ген.штаба, масштаб 1:500000, 1989 года выпуска.
9. Акт обследования светотехнического оборудования посадочной площадки "ДГБ-1"
10. Инструкция по производству полетов в районе аэродрома «Пулково»



2.1 ПРИЛОЖЕНИЯ



Карта посадочной площадки

САНКТ-ПЕТЕРБУРГ, РОССИЯ

Пулково-вышка 118.1,

ДГБ-1

Пулково-вышка 118.7 - по запросу

Нпп 12,1 м

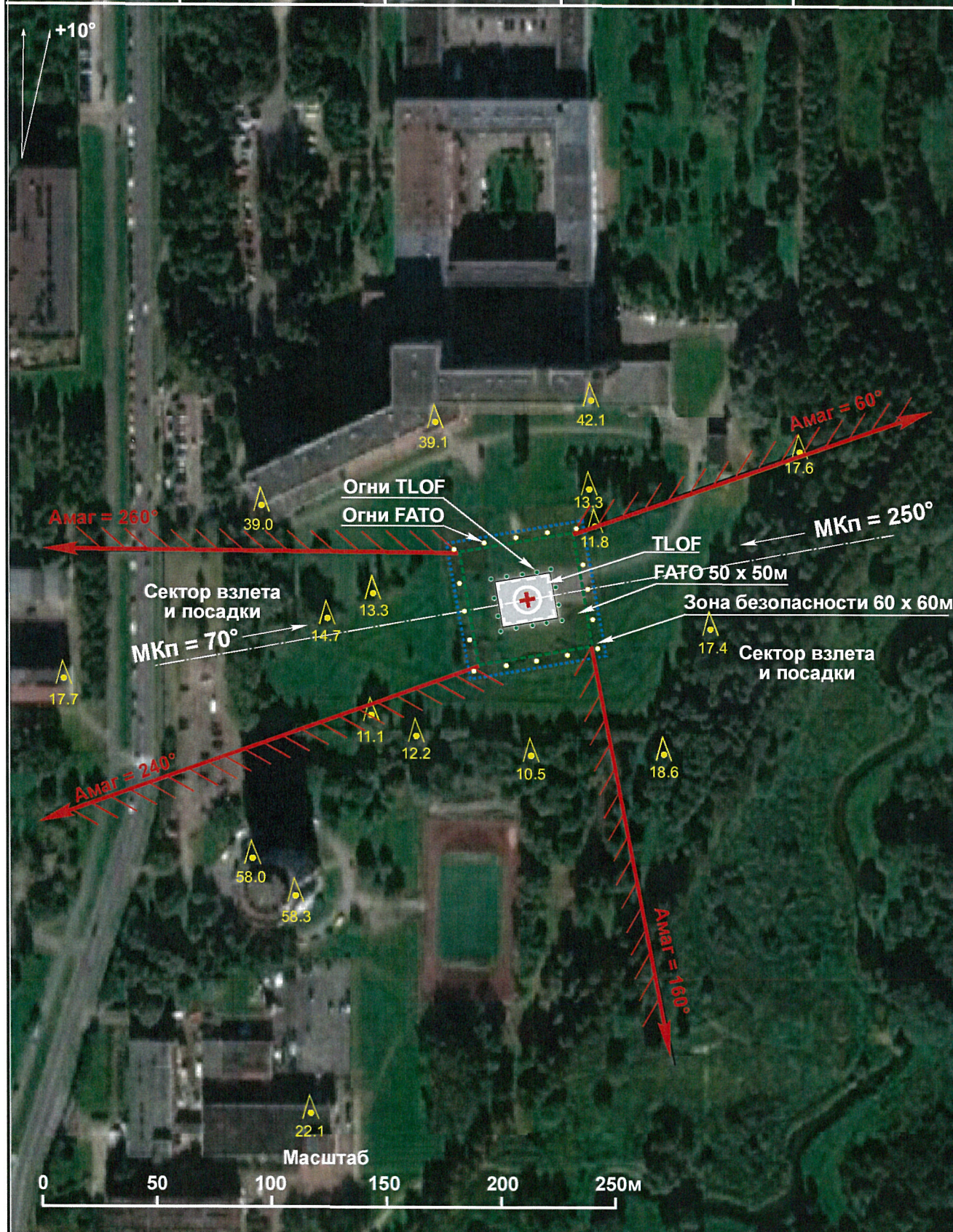
Нпер = (900)

Высоты - метры;

Расстояния - км;

Координаты - ПЗ-90.02

Обозначение TLOF	Координаты TLOF	Превышение TLOF	Грузонапряженность	Размеры TLOF
+	59°50'11"N, 030°11'11"E	12.1 м	13т	21 x 24 м





Карта
наземного движения
(огни и знаки руления)

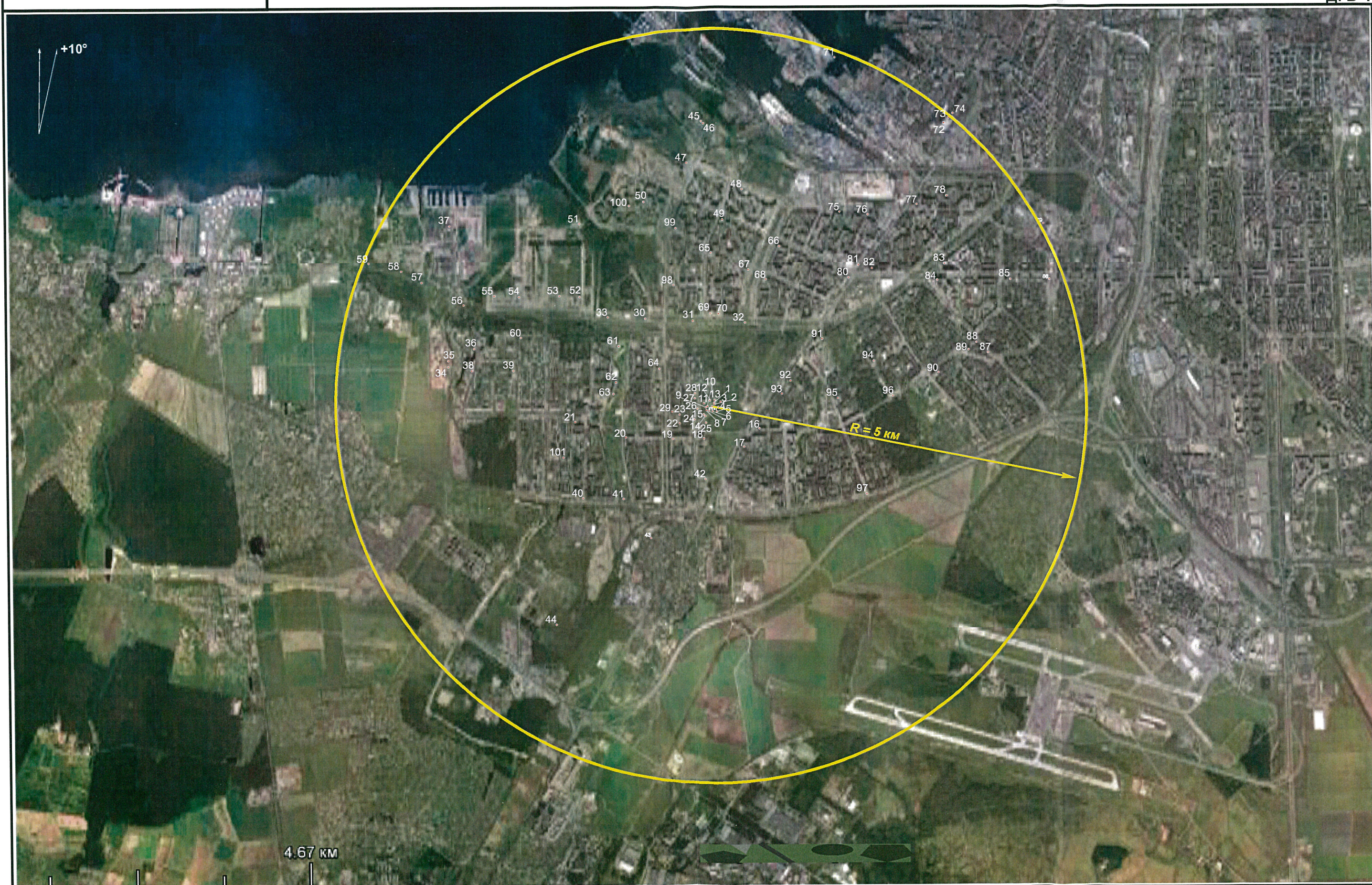
САНКТ-ПЕТЕРБУРГ, РОССИЯ
ДГБ-1

На посадочной площадке
МС и РД отсутствуют, огни и знаки руления
не установлены



Карта препятствий
в радиусе 5 км от контрольной
точки посадочной площадки

САНКТ-ПЕТЕРБУРГ, РОССИЯ
ДГБ-1





Карта маршрутов вылета

САНКТ-ПЕТЕРБУРГ, РОССИЯ

Пулково-вышка 118.1

ДГБ-1

Пулково-вышка 118.7 - по запросу

Нпп 12,1

Высоты - метры;

Расстояния - км;

Координаты - ПЗ-90.02





САНКТ-ПЕТЕРБУРГ, РОССИЯ

ДГБ-1

Нпп 12,1

Расстояния - км;

Координаты - ПЗ-90.02





Карта
захода на посадку по приборам

САНКТ-ПЕТЕРБУРГ, РОССИЯ

ДГБ-1

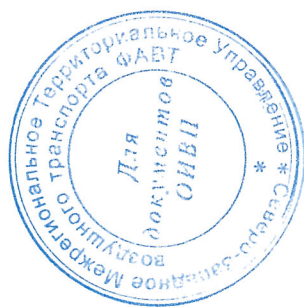
Нпп 12,1

Высоты - метры;

Расстояния - км;

Координаты - ПЗ-90.02

Схемы
захода на посадку по приборам не разрабатывались



Карта
захода на посадку по ПВП

САНКТ-ПЕТЕРБУРГ, РОССИЯ

Пулково-вышка 118.1

ДГБ-1

Пулково-вышка 118.7 - по запросу

Нпп 12,1

Высоты - метры;

Расстояния - км;

Координаты - ПЗ-90.02

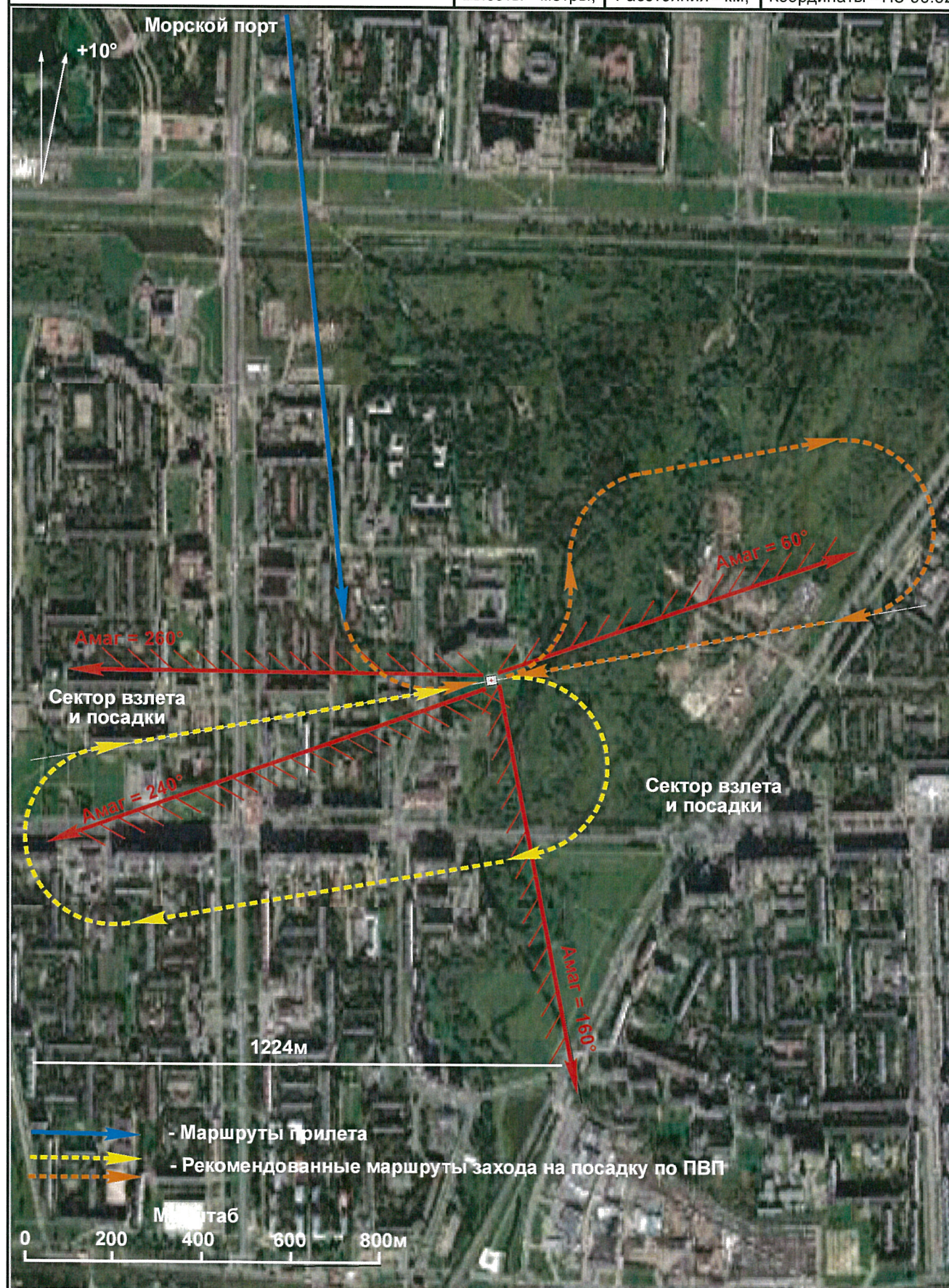




Схема
концентрации и перелета птиц
в окрестностях посадочной площадки

САНКТ-ПЕТЕРБУРГ, РОССИЯ
ДГБ-1

Наблюдения за концентрацией
и перелетом птиц в окрестностях посадочной площадки
не производились



Схема
размещения радиотехнического
и метеорологического оборудования

САНКТ-ПЕТЕРБУРГ, РОССИЯ
ДГБ-1

На посадочной площадке
радиотехническое и метеорологическое оборудование
не установлено



**Схема
продольного профиля оси ВПП
посадочной площадки**

**САНКТ-ПЕТЕРБУРГ, РОССИЯ
ДГБ-1**

Высоты - метры; Расстояния - км; Координаты - ПЗ-90.02

**Съемка
продольного профиля оси ВПП
посадочной площадки
не производилась**



**Схема
выполнения маневра для
внеочередного захода на посадку
или ухода на запасной аэродром**

САНКТ-ПЕТЕРБУРГ, РОССИЯ

ГДБ-1

Высоты - метры;

Расстояния - км;

Координаты - ПЗ-90.02

**Схема не разработана
ввиду отсутствия зон ожидания в районе
посадочной площадки**



3.1. СПРАВОЧНАЯ ИНФОРМАЦИЯ



(

(

